

AD-ES

Elektrische Abkantpresse

Serie



Perfect
Precision

Erhöhte
Kapazität

Geringer
Energieverbrauch

Elegantes
Design



Als Gesamtlieferant für die Blechbearbeitungsindustrie mit nahezu 70 Jahren Erfahrung, versteht und erkennt DURMA die Herausforderungen, Anforderungen und Erwartungen der Branche. Wir bemühen uns die immer höheren Anforderungen unserer Kunden durch kontinuierliche Verbesserung unserer Produkte und Prozesse bei der Erforschung und Umsetzung der neuesten Technologien zu befriedigen.

An unserem Standort mit drei Produktionsanlagen und einer Gesamtgröße von 150.000 m², kümmern sich 1000 Mitarbeiter um die Bereitstellung



DIE PRODUKTION IST JETZT EFFEKTIVER

qualitativ hochwertiger Fertigungslösungen, zum besten Preis-Leistungs-Verhältnis auf dem Markt. Von den Innovationen unseres Forschungs- und Entwicklungszentrums bis hin zur technischen Unterstützung unserer weltweiten Distributoren, haben wir alle eine gemeinsame Aufgabe: Ihr bevorzugter Partner zu sein.

Durmazlar Maschinen werden weltweit unter der Marke **DURMA** präsentiert.



1

Hochtechnologische,
moderne Produktionslinie



2

Top
Qualitätskomponenten



3

Hochqualitative
Maschinen, entworfen
im F&E Zentrum.

AD-ES

AD-ES Serie Elektrische Abkantpresse

Umweltfreundlich

Die DURMA CNC ABKANTPRESSE Serie AD-ES wird von 1250 bis 2050 mm Biegelänge produziert. Nach Kundenanforderungen können auch andere Größen angeboten werden. Der Maschinenrahmen besteht aus einer geschweißten und spannungsfreien Stahlkonstruktion.

Getriebeantriebssystem, die Präzisions-Gewindespindel-und-Mutterverbindung und der hochdrehfeste Lagerdrehzylinder sorgen für hohe Biegepräzision und perfekte Ergebnisse.



UMWELTFREUNDLICH GERINGE KOSTEN HOHER GEWINN

- Hervorragende Biegeergebnisse
- Minimierter Werkzeugwechsel und Einstellungszeit
- Maximierte Geschwindigkeit und Sicherheit

Energy-efficient Hydraulics with Variable Speed Pump Drives

Der Energieverbrauch hat einen erheblichen Einfluss auf die Total Cost of Ownership von Maschinen und Anlagen: Schon bei Standardmaschinen beträgt der Energieverbrauch 30 % der Gesamtkosten, bei besonders energieintensiven Anwendungen liegt dieser Anteil deutlich höher.

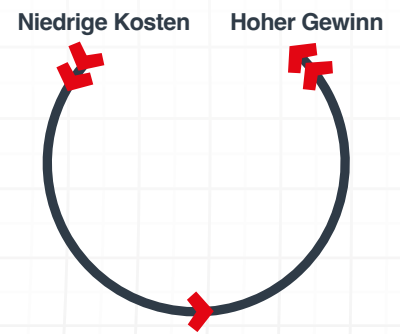
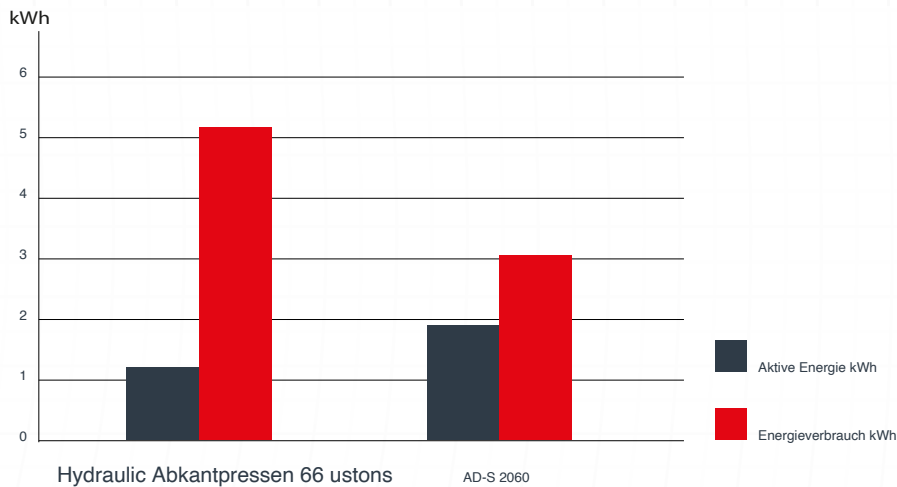
Hohe Kapazität → Robustes Maschinengehäuse → Perfekte Präzision → Gewinnbringend → Ergonomisch

Vorteile

- Hohe Energieeinsparung
- Senkung der Betriebskosten
- Kühlmöglichkeit
- Betriebssicherheit
- Hohe Nutzbarkeit
- Geringe Investitionskosten
- Systemzuverlässigkeit
- Anpassungsfähigkeit an die aktuelle Technologie
- Deutliche Reduzierung des Geräuschpegels
- Gebrauch von weniger Vorsichtsmaßnahmen
- Einfache Integration von Steuerfunktionen
- Geringe Wartungskosten
- Konformität der EU-Standards

Niedriger
Energieverbrauch

ENERGIEVERBRAUCHSVERGLEICHE VON ABKANTPRESSEN



Hauptkomponente

- Servo Motor
- Reduzierstück
- Gewindespindel und Mutter
- Mechanisches Kugellager
- Software

Physische Eigenschaften

- Positionskontrolle
- Druck/Last Druckkontrolle

Produktivität

- 40% weniger Energieverbrauch
- 17% mehr Produktivität

Technische Daten	AD-ES 2040	AD-S 2060
Motorleistung	7.2 kW	7.5 kW
Energieverbrauch	3.1 kWh	5.2 kWh
Ölkapazität	-	100 lt
Annäherungsgeschwindigkeit (mm/sek)	115	200
Biegeschwindigkeit (mm/sek)	10-20	10
Drehzahl (mm/sek)	115	110

Erhöhte Steigerung der Produktionseffizienz

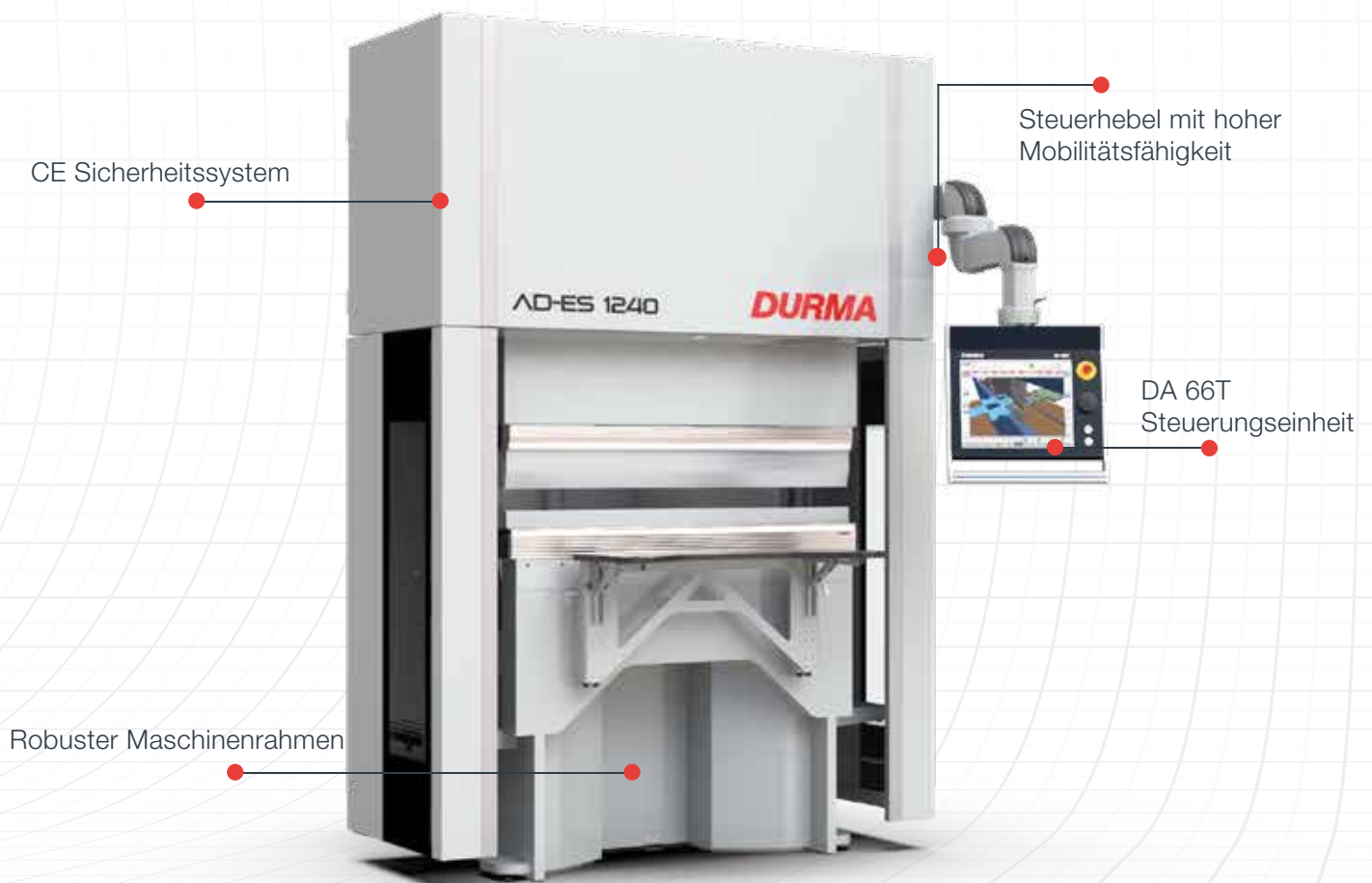
Unsere Lösungen der AD-ES-Serie bieten Ihrem Unternehmen hohe Energieeinsparungen, Geschwindigkeit, Effizienz, Qualität und niedrigem Stromverbrauch.



- Energieeinsparung
- Gleiche Konsistenz bei jedem Zyklus
- Wirtschaftlich
- Wiederholbarkeit bei hoher Geschwindigkeit



SCHNELL, EFFIZIENT, MODERN



Allgemeine Spezifikationen

- Präzisions reduzierer system
- Obere tisch geeignet für werkzeuge von typ EURO/Wila
- Robuste rahmenstruktur mit langer lebensdauer und hoher leistung schaltschränke, die eine sicherere arbeitsumgebung schaffen
- Servomotoren, die eine hochgeschwindigkeit und präzision gewährleisten
- Schraubenwellen-und mutternverbindung für ausgezeichnete kraft- und bewegungsübertragung
- Hinteranschlagsystem mit Japanischem Yaskawa-motor und starres aluminium maschinenrahmen
- Hochmobiles AP1-AP2 system mit aluminium
- Entsprechend der CE norm für EU

KRÄFTIGES HINTERANSCHLAGSYSTEM

- **Exakt**
- **Zuverlässig**
- **Robust**

- Hohe Geschwindigkeit und Präzision
- Sichere Bewegungen
- Lineare Bewegungselemente mit langer Lebensdauer Wartungsfrei
- Einfach zu bedienen, einfach zu warten



**X 650 X R (AL)
HINTERANSCHLAG**



**X 650 X R Z1 Z2 (AL)
HINTERANSCHLAG**

Warum DURMA Hinteranschlag?

Einer der wichtigsten Faktoren die die Biegequalität beeinflusst, ist der Entwurf und die Stabilität des Hinteranschlages. Die Bewegung erfolgt mittels Kugelgewindespindeln auf **doppel** linearführungen.

Somit wird die Langlebigkeit, die Exaktheit und die Robustheit gegen Stöße gewährleistet.

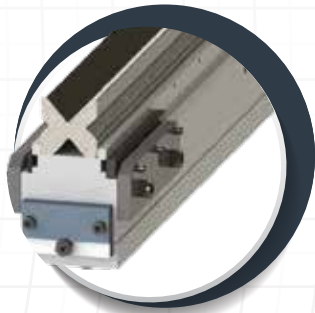
Die stufigen Hinteranschlagfinger ermöglichen die richtige Blechauflage für jeden Anwendungsfall.

- Das AD-ES Hinteranschlagssystem ist langlebig, präzise und robust gegen Stöße
- Die Bewegung erfolgt mittels Kugelgewindespindeln auf Linearführungen

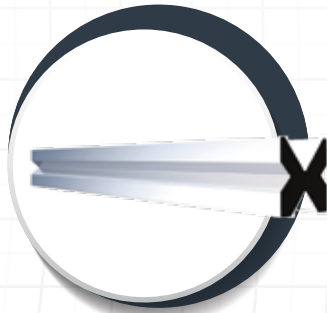
WERKZEUGKLEMMUNG UND WERKZEUG

Die Biegeleistung wird verbessert, durch die Verwendung von qualitativ hochwertigen Europäischen Klemmungssystemen, welche auch einfach zu bedienen sind. Für Biegungen vom Typ Z wurde die Maschine mit einem schmalen Tisch mit Euroclamp Aufnahme ausgestattet.

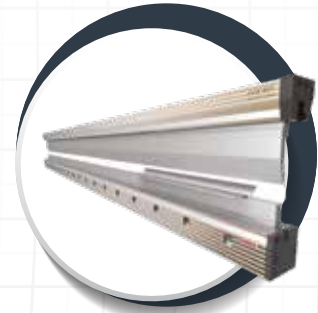
DURMA ist Ihr Partner für Lösungen mit verschiedenen Werkzeugoptionen.



Oberwerkzeug
System Euroclamp



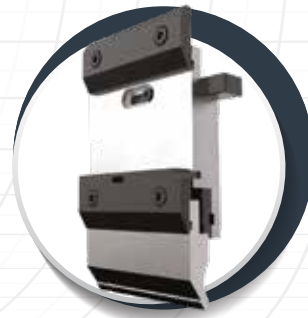
Unterwerkzeug (4V Matrize)
System Euroclamp



Schnellklemmung



Wila
Unterwerkzeug- Klemmung



Wila
Oberwerkzeug- Klemmung

SICHERE UND GENAUE BIEGUNGEN MIT TOP QUALITÄTS-KOMPONENTEN

■ Bombierungssystem

Das CNC-gesteuerte motorisierte Bombiersystem gewährleistet Ihnen bei jedem Punkt ein fehlerfreies Ergebnis. Abweichungen, die vom Material oder von sonstigen Faktoren beeinflusst werden, werden durch das Bombiersystem behoben, womit ihnen einwandfreie Ergebnisse gewährleistet werden.



CNC Bombiersystem

■ CE Sicherheitssystem

Unsere Maschinen werden nach den CE-Normen konstruiert, um Ihre Sicherheit mit der Hydraulik, Elektrik, entsprechenden Höhenabdeckungen und Laservorhängen zu garantieren. CE Sicherheit in Tandemaschinen wird ebenso durch Lichtschranken sichergestellt.



CE Laser-Sicherheitssystem

■ Aluminium Blech Auflagearmsystem

Dank der starken Vorderarme, der Linearführung und dem Rollensystems kann das System nach rechts und links bewegt und an der gewünschten Position fixiert werden. Mit der Aluminium-Gehung und der Bar-Stütze kann das Blechmaterial einfach in die Maschine eingeführt werden.



Vordere Blechauflagearmsystem mit Aluminium Gehung und Linearführung

JETZT IST BIEGEN EINFACHER

■ Delem-66T (Standard)



- 2D grafischer touch screen Programmiermodus
- 3D Visualisierung in Simulation und Produktion
- 17" Hochauflösender Farben
- Vollständige Windows Anwendungssuite
- USB, Peripherie-Schnittstelle
- Benutzerspezifische Anwendungsunterstützung in den Controllern Multitasking-Umgebung
- Sensor- Biege & Korrekturschnittstelle

■ Delem-69S (Optional)



- 24" TFT-Bildschirm, 1920 x 3080 Pixel, 32 Bit Farbe
- Eingebettetes Echtzeit-Linux-Betriebssystem
- Vollständige Touchscreen-Steuerung
- Speicherkapazität 4 GB
- Netzwerkkonnektivität
- Kompatible Delem-Modusys
- Tandembetrieb
- Realistische 2D/3D-Produktprogrammierung undvisualisierung
- Automatische Biegeberechnung 2D/3D
- Unterstützung für DXF-Teile- und Werkzeugimport

Die Produktion *ist jetzt Effektiver*

■ DURMA Winkelmesssystem



■ Stützsysteem mit Bedienerpult



■ Robotik-Systemanwendungen



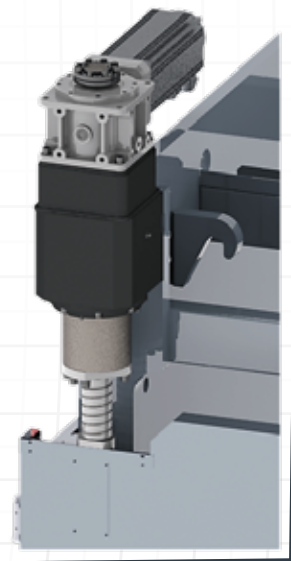
VORTEILE GEGENÜBER DER KLASSISCHEN ABKANTPRESSE

Ausrüstungen der Antriebsgruppe

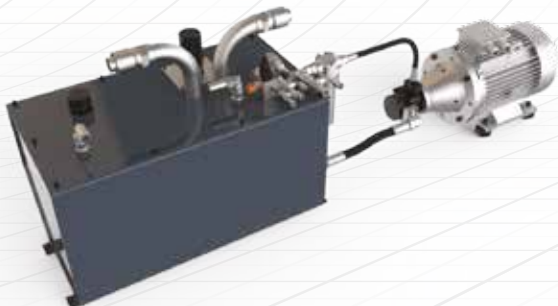
- Servomotor
- Kleine-Große Riemenscheibe
- Triger Riemen
- Kugellager
- Kugelgewindespindel und Mutter

Ausrüstungsvorteile

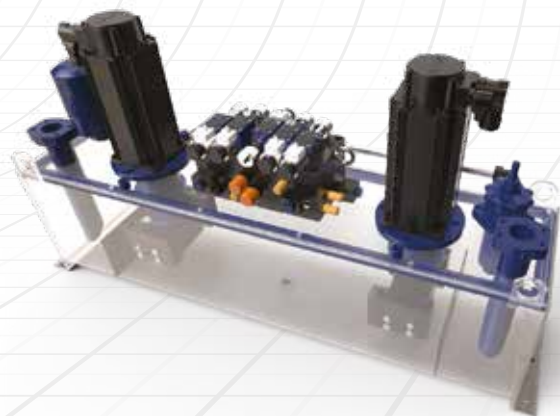
- Eine simple Antriebsgruppe
- Weniger Komponente
- Einfache und schnelle Montage
- Einfache und schnelle Wartung
- Hydraulikölfreies Antriebssystem



■ Standard Hydraulische Abkant



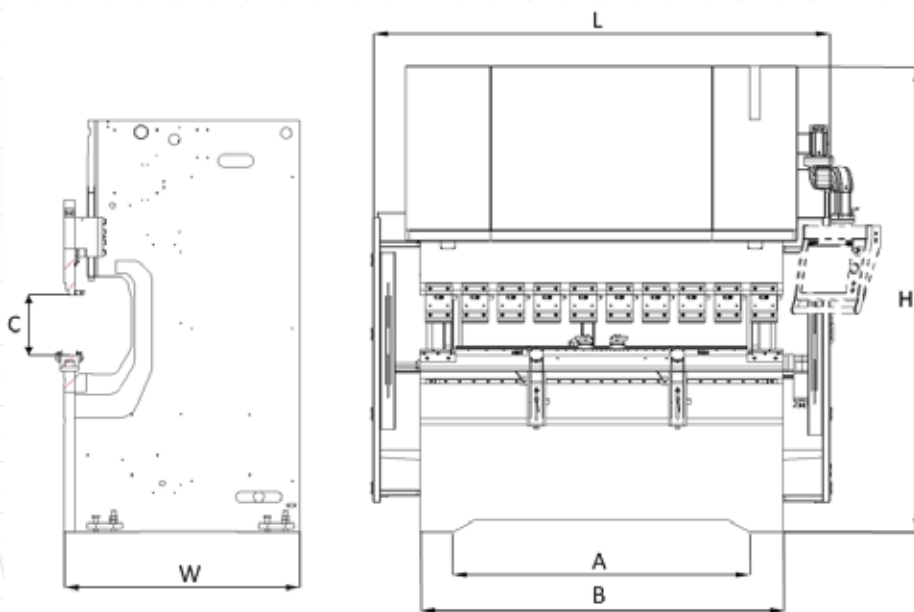
■ Servo Hydraulische Abkant



AD-ES Serie Technische Daten

Maschinentypen	Biegekraft	Biegelänge (B)	Abstand zwischen den Ständern (A)	Hub	Einbauhöhe (C)	Kecktiepte	Arbeitshöhe (F)	Annäherungsgeschwindigkeit	Biegeschwindigkeit	Rückzugsgeschwindigkeit	Hinteranschlag X Achsenlänge	Hinteranschlag R Achsenlänge	Länge	Breite	Höhe	Gewicht
Einheit	Tonnen	mm	mm	mm	mm	mm	mm	mm/sek	mm/sek	mm/sek	mm	mm	mm	mm	mm	kg
AD-ES 1240	40	1250	1240 - 1050	200	440	250	1000	115	10-20*	115	650	250	1950	1450	2650	3600
AD-ES 2040	40	2050	2040 - 1700	200	440	350	1000	115	10-20*	115	650	250	2600	1450	2650	4400

*Gemäß der CE-Norm sollte die Biegeschwindigkeit mit Ausnahme von Robotern maximal 10 mm / s betragen.



RobotCell Technische Eigenschaften

Luftkraft	5 - 7 Bar
Spannung	380 - 480 V
Energieversorgung	1.5 kW
Roboter maximales Hebegewicht	12 Kg
R-Cell Länge	1250 mm
R-Cell Breite	1950 mm
R-Cell Höhe	2150 mm
R-Cell Gewicht	1100 kg

DIE PRODUKTION

MIST JETZT EFFEKTIVER

AD-ES 1240



STANDARD & OPTIONALE AUSSTATTUNG

Standard Ausrüstungen

Steuereinheit - DA-66T
Y1, Y2, X, R (4-Achsen) X=650mm hinteranschlag
CE BLVT sicherheit .
Hinteranschlag auf linearführungen und kugelumlaufspindeln (X-R)
CNC gesteuerte motorisierte bombierung
Euroclamp werkzeugklemmsystem
Bewegliche auflagearme (mit T-Nut und kippanschlag)
Auflagearme mit linearführung in voller gröÙe
Elektrische ausstattung nach weltweitem standard

Optionale Ausrüstungen

Steuereinheit - DA 69S
X=650mm X,R,Z1,Z2,Delta X +/- 125mm Schutz hinten mit lichtschanke
Motorisiertes höhenverstellbares laser-winkelmesssystem (DAM)
Schnellklemmungssystem
Hydraulisches und pneumatisches werkzeugklemmsystems
Ober- und unterwerkzeug
Zentrales schmiersystem
Zusätzlicher anschlagfinger und zusätzliche verschiebbare auflagearme
Spezialverpackung für überseetransport
DBEND 3D CAD/CAM Software servomot

Die Produktion *ist jetzt Effektiver*

SCHNELL IM SERVICE UND BEI ERSATZTEILEN






DURMA provides the best level of service and spare parts with qualified personnel and spare parts in stock. Our experienced and professional service personnel are always ready at your service. Our professional training and application enriched courses will give you an advantage to use our machinery.



Produktgruppen

DURMA



-  Durma International
-  durmainternational
-  durmaint
-  durmamachines
-  Durmazlar



DE 2024/04/V02



Durmazlar Makina San. ve Tic. A.Ş.
OSB 75. Yıl Bulvarı Nilüfer-Bursa /
Türkiye
P: +90 224 219 18 00
F: +90 224 242 75 80
info@durmazlar.com.tr

www.durmazlar.com.tr

Dieser Katalog (Angaben, Werte und technische Eigenschaften der Maschine) unterliegt dem unangekündigten Änderungsdienst durch die Fa. Durmazlar Makina San. Tic. A.Ş.